



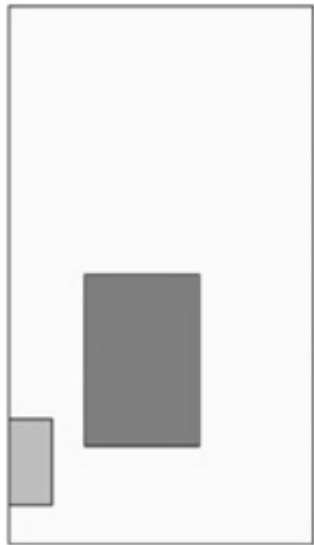
# VERDICHTUNG



48% KÄRNTNER WOHNEN IM EFH  
7% IM WOHNUNGSEIGENTUM (Statistik Austria 2017)

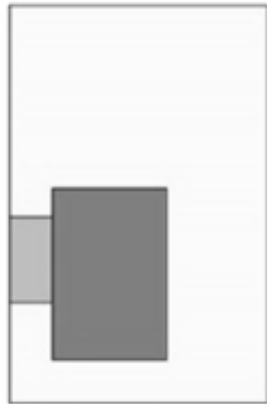
Einfamilienhaussiedlung Rothenthurn

WARUM VERDICHTEN?

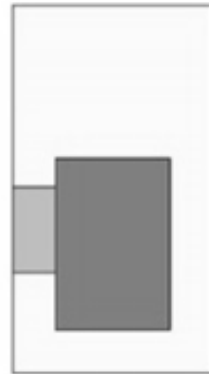


800 m<sup>2</sup>

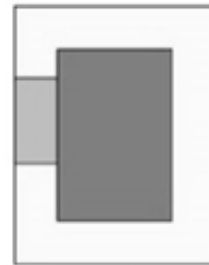
### Einfamilienhaus, freistehend



500 m<sup>2</sup>



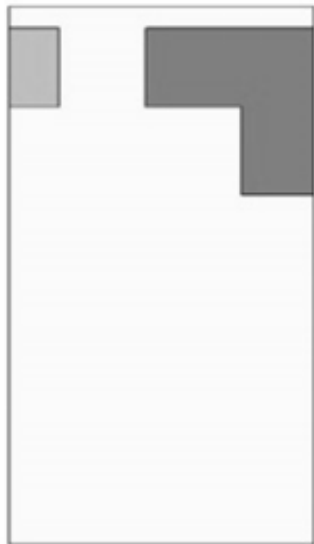
360 m<sup>2</sup>



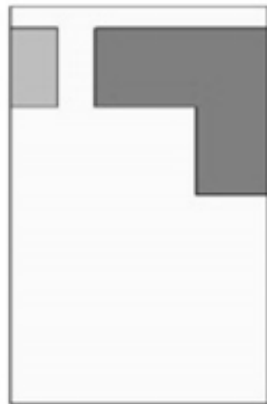
250 m<sup>2</sup>

nicht möglich

150 m<sup>2</sup>



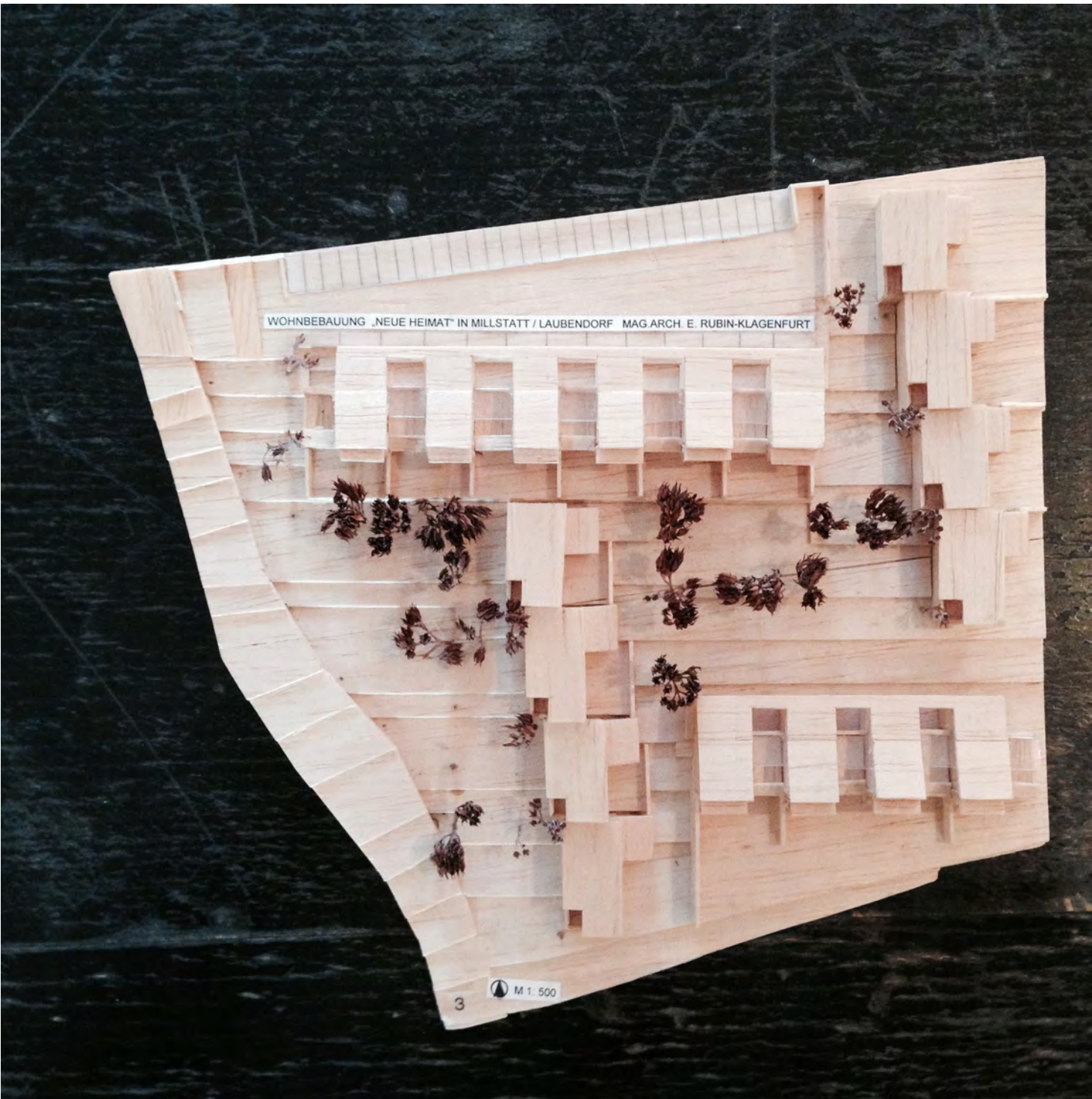
### Hofhaus











WA Millstatt\_Beitrag WBW





Vrin, Graubünden | CH







Venedig | I





Alternativen zum EFH anhand von  
3 TYPOLOGIEN



01

# TYOLOGIE HOFHAUS

## Akzeptanz durch Qualität

HOFHAUS - ein Projekt  
der Studierenden des 2. Sem Bachelor | FH Kärnten  
SS 2017 im Rahmen von allespittal



## 24 STUDIERENDE

1 GRUNDSTÜCKE

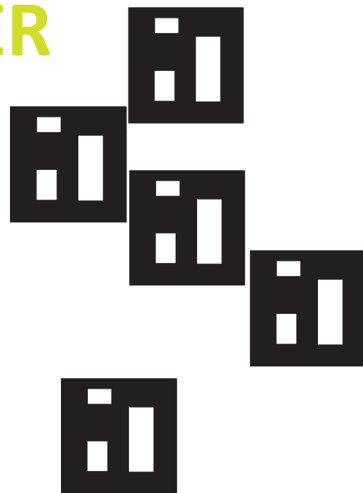
4 GRUNDRISSABMESSUNGEN

(18,00x18,00m | 11,50x17,00m | 15,00x15,00m | 24,00x12,00m)

4 GRUPPEN

4 BEBAUUNGSVARIANTEN

## 24 HÄUSER



ERLEBEN  
ANALYSIEREN  
VERORTEN  
ERARBEITEN  
DARSTELLEN  
MODELLIEREN  
AUSSTELLEN

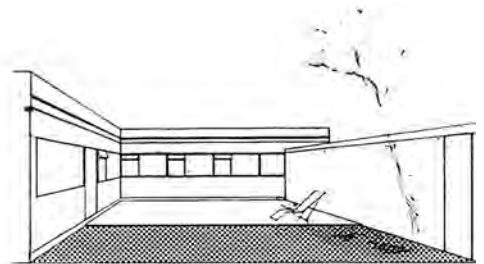
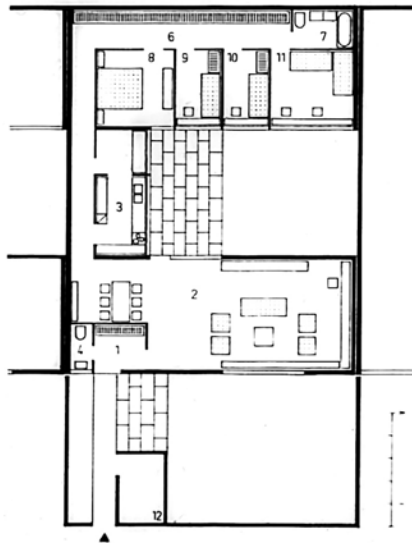
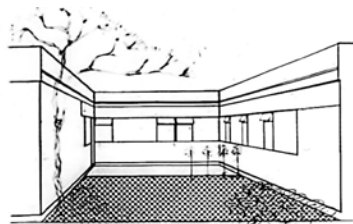
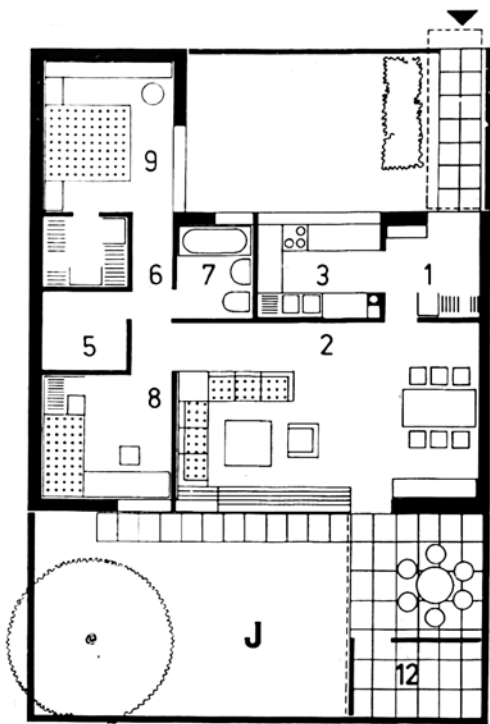












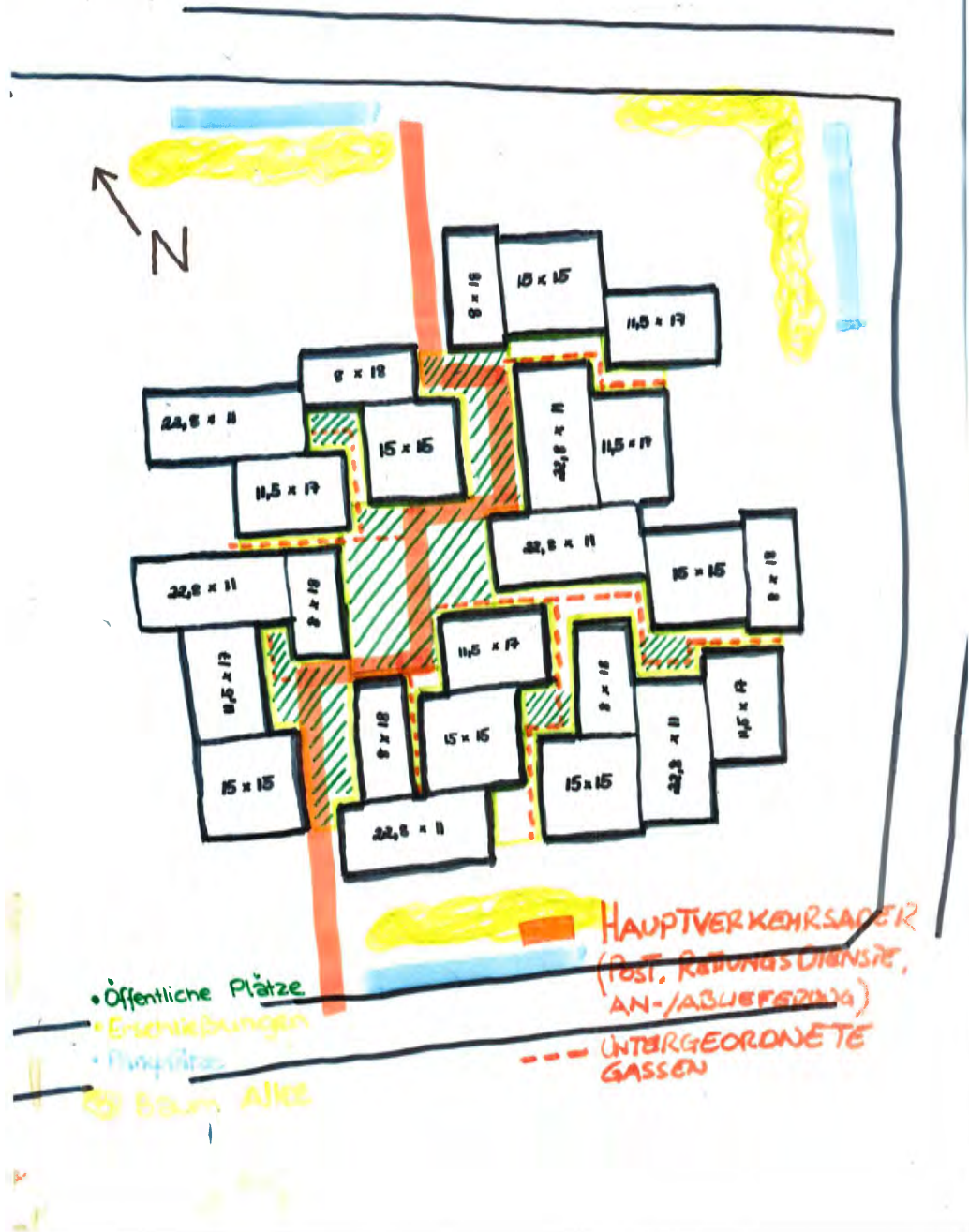


ABSTAND FH CAMPUS SPITTAL - BAUPLATZ 1300 m m

FH CAMPUS SPIT-  
TAL

ERSPÜREN  
ANALYSIEREN  
VERORTEN  
UMSETZEN  
DARSTELLEN  
MODELLIEREN  
HERZEIGEN

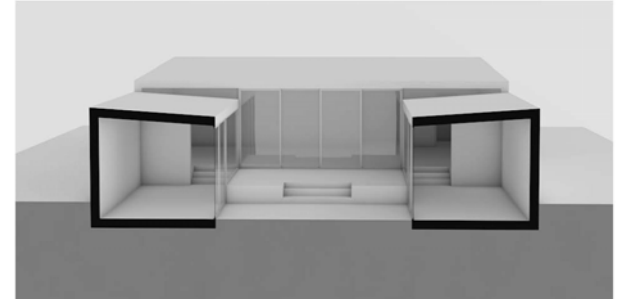
**allespittal**



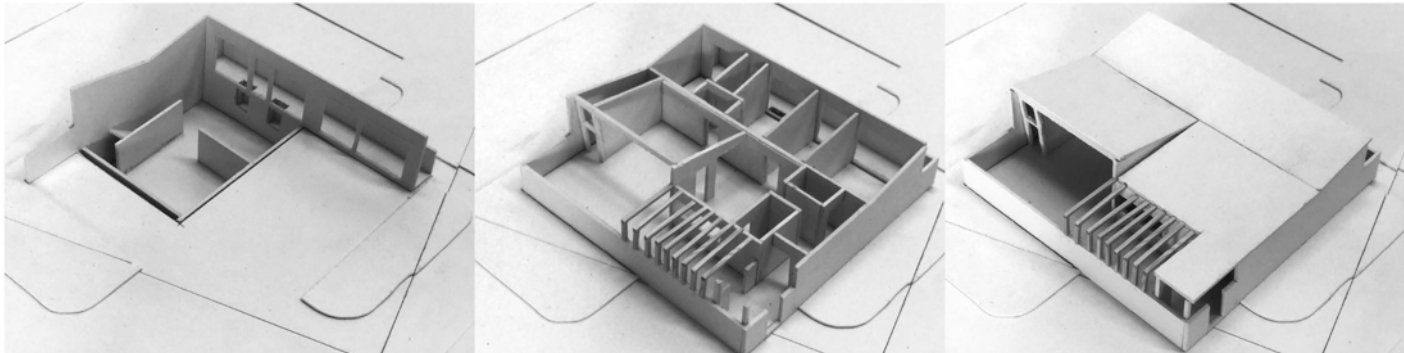




Katharina Makoru | SS 2017



Gruber Sandra | SS 2017



Manuel Wachter | SS 2017







Haus im Feld , Sulz| A | Bernado Bader

02

# TYOLOGIE REIHENHAUS

## Stringenz versus Individualität

REIHENHAUSSIEDLUNG

Reihenhäuser in München-Riem | BUCHER BEHOLZ ARCHITEKTEN |  
Baujahr 2009-2011



24 PERSONEN  
6-4ER GRUPPEN  
STINGENTE  
FASSADENLÖSUNG  
INDIVIDUIELLE  
GRUNDRISSE  
10,5X5M / GESCHOSS  
FLEXIBLE RÄUME  
RAUMTEILENDE  
MÖBLIERUNG  
INNOVATIV  
FAMILIENFREUNDLICH  
ÖKOLOGISCH  
INTENSIVER  
AUSSENRAUMKONTAKT



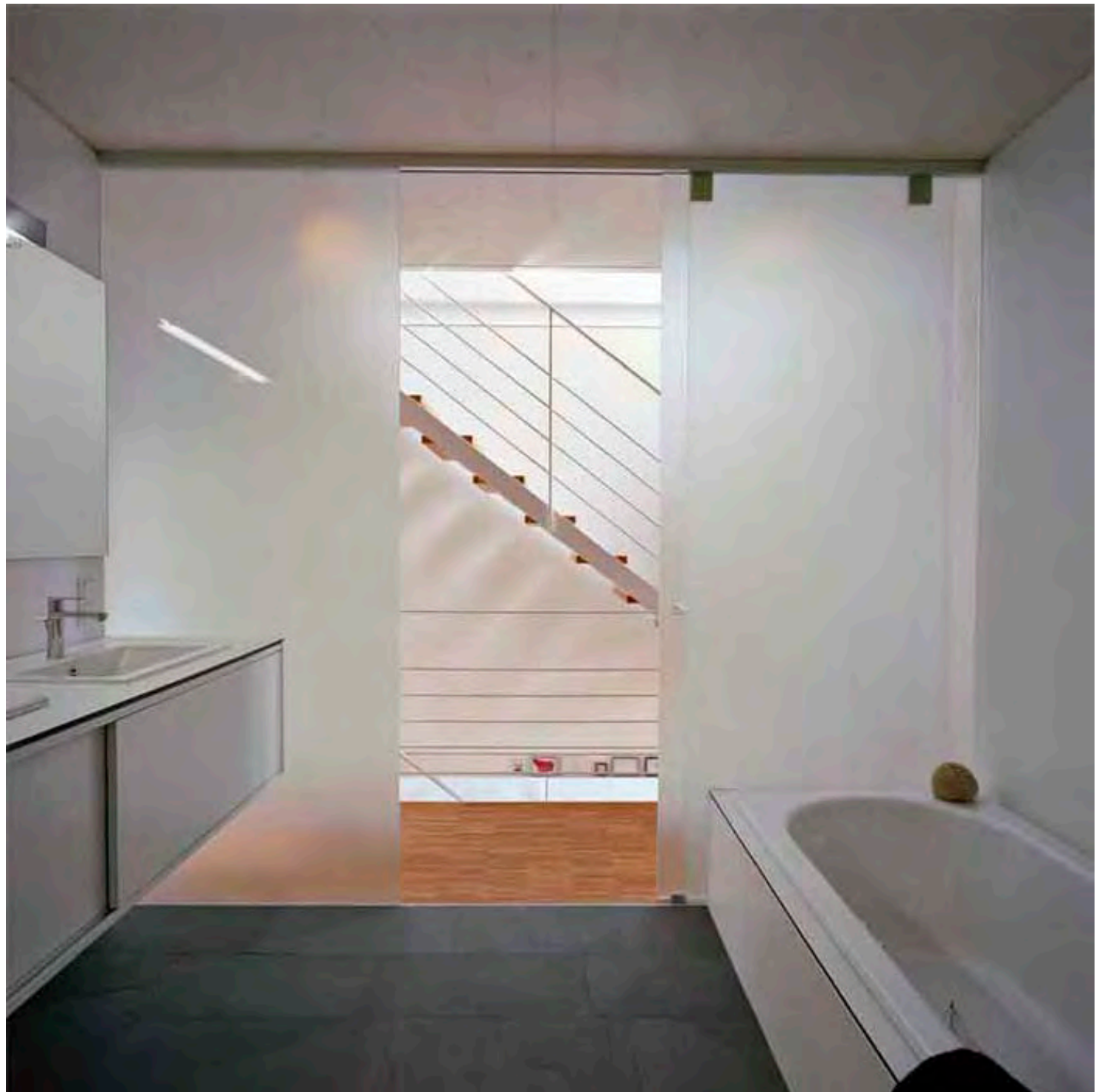




Reihenhäuser in München-Riem | Buher Beholz



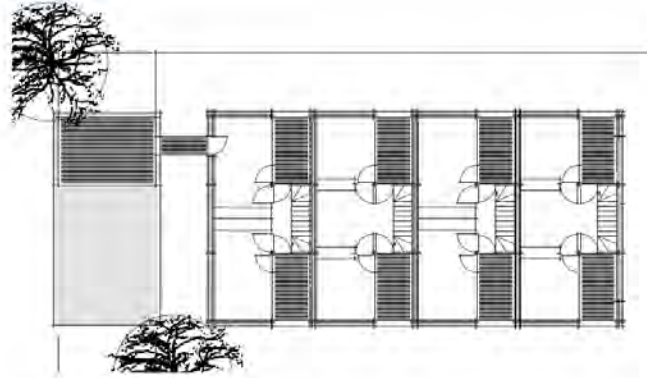




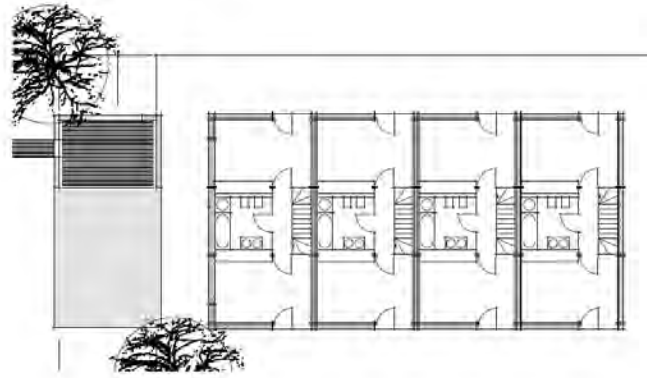




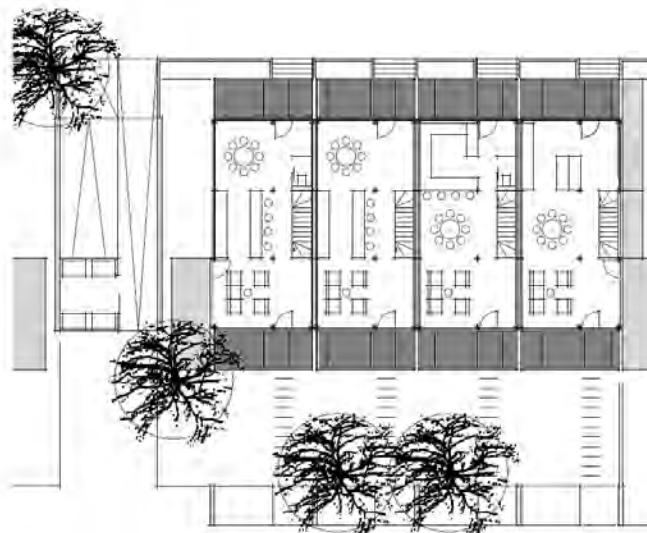
Dachgeschoss



Obergeschoss



Erdgeschoss



INDIVIDUIELLE  
GRUNDRISS  
FLEXIBLE RÄUME  
RAUMTEILENDE  
MÖBLIERUNG  
INNOVATIV  
FAMILIENFREUNDLICH  
ÖKOLOGISCH  
INTENSIVER  
AUSSENRAUMKONTAKT



03

# TYPOLOGIE WOHNBAU

## Individualität und Gemeinschaft

NEUES WOHNEN AN DER GLAN

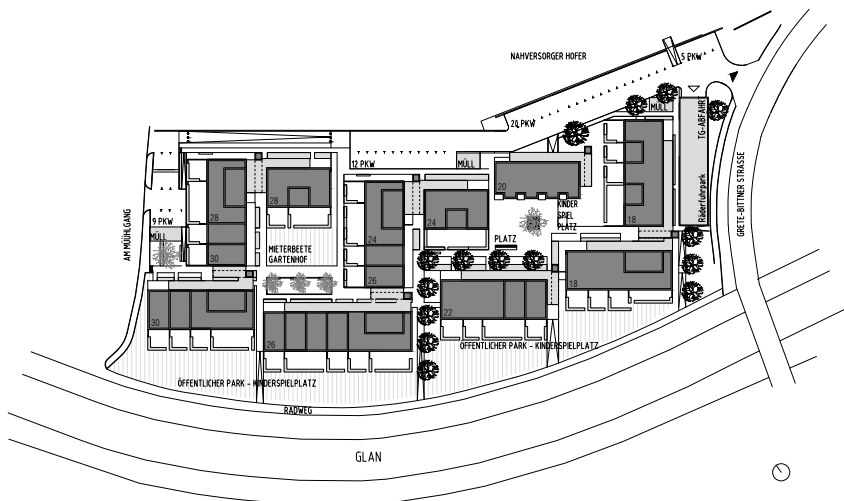
Wohnsiedlung Grete-Bittner-Straße | Klagenfurt |

Genossenschaft FORTSCHRITT | Arch Rubin mit J.Wirsnsberger

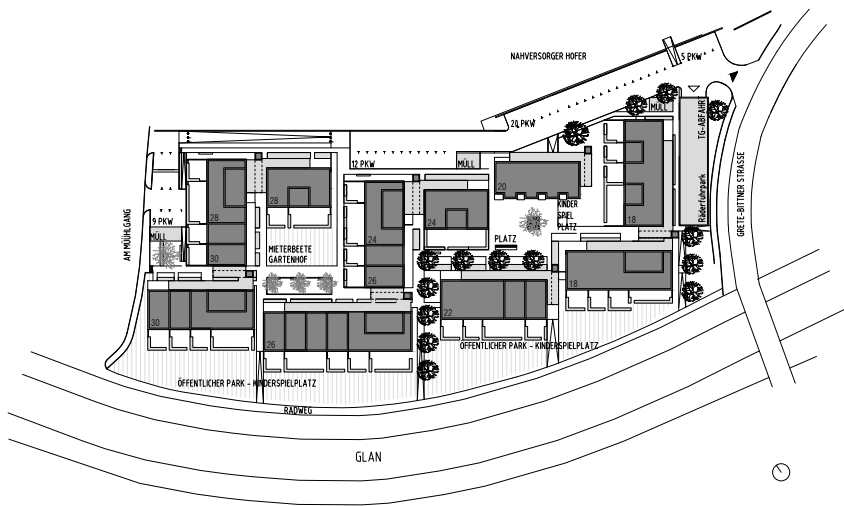
Fertigstellung 2017

97 WOHNUNG | 3 PERSONEN  
MASSTÄBLICHKEIT  
GLIEDERUNG DER BAUKÖRPER  
IDENTIFIKATIONSMÖGLICHKEIT  
NATÜRLICHE BEPFLANZUNG  
FUSSLÄUFIGE DURCHWEGUNG  
14 GRUNDRISSLÖSUNGEN  
2-3, 4-ZI-WHG, MEHRGENERATIONENWGH,  
WOHNEN UND ARBEITEN

2 HÖFE MIT UNTERSCHIEDLICHEM  
CHARAKTER HAUPTPLATZ GEPFLASTERT  
GARTENHOF BEGRÜNT  
LAUBENGANG



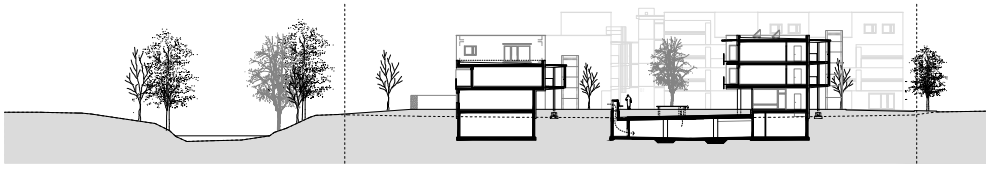












INDIVIDUALITÄT...IDENTIFIKATION...AN  
GEMESSENHEIT...MASSSTÄBLICHKEIT...  
FLEXIBILITÄT...RÜCKZUGSMÖGLICHKEIT...  
ZONIERUNG...STRUKTURIERUNG...DIFF  
ERENZIERUNG...RAUMFOLGE...PRIVAT  
HEIT..ÖFFENTLICHKEIT...AUTHENTIZITÄT  
...INNOVATION... AKZEPTANZ DURCH  
QUALITÄT.....

.....  
.....  
.....VERDICHTET!